



ECOWORLD
INDUSTRIAL PLATFORM
绿盛世产业发展平台



绿盛世产业发展项目一贯以品质、规模和可靠性著称，深受全球制造商、物流运营商及产业投资者信赖。

MALAYSIA

我们的企业

12,280 英亩
(74,539 亩)

覆盖巴生谷、柔佛（依斯干达经济特区）、檳城及森美兰

国际业务版图

英国及澳大利亚

1,000 亿令吉 (总发展价值)

上市地产发展商，深受国际市场信赖

环境、社会与公司治理认可

富时罗素社会责任指数 (FTSE4Good)，联合国全球契约 (UN Global Compact) The Edge 十大开发商



企业成长伙伴

我们与本地机构及战略资本伙伴携手合作，支持企业实现长期稳健发展、财务韧性及价值增长。



我们的发展支柱

- 五大收入支柱



绿色高科技产业系列
为数据与高科技产业量身打造的数字化枢纽



绿色产业园系列
综合性的工业生态系统



绿色商业系列
战略性商业中心



绿色高楼系列
高楼及商业空间



绿色城镇系列
融合住宅与社区发展的综合项目

绿盛世 发展蓝图

我们在马来西亚打造现代化产业园区与社区，连接工作、生活与产业生态，满足企业与人才的发展需求。

选择这里，抢占东南亚机遇，布局未来。

● - 住宅项目 ◆ - 产业项目

槟城

北方明珠

作为马来西亚最具活力的经济体之一，槟城依托全国第三繁忙的港口，发展成为重要的经济增长引擎。

- 1 ECO TERRACES
- 2 ECO SUN
- 3 ECO MEADOWS
- 4 ECO HORIZON

中部区域

巴生谷与马来西亚宏愿谷2.0 (MVV 2.0)

作为马来西亚最大的商业枢纽，这里拥有完善的机场、高速公路网络及庞大的消费市场。企业落户于此，可享受经验丰富的人才资源和成熟的供应链体系，迅速开展业务并实现增长。

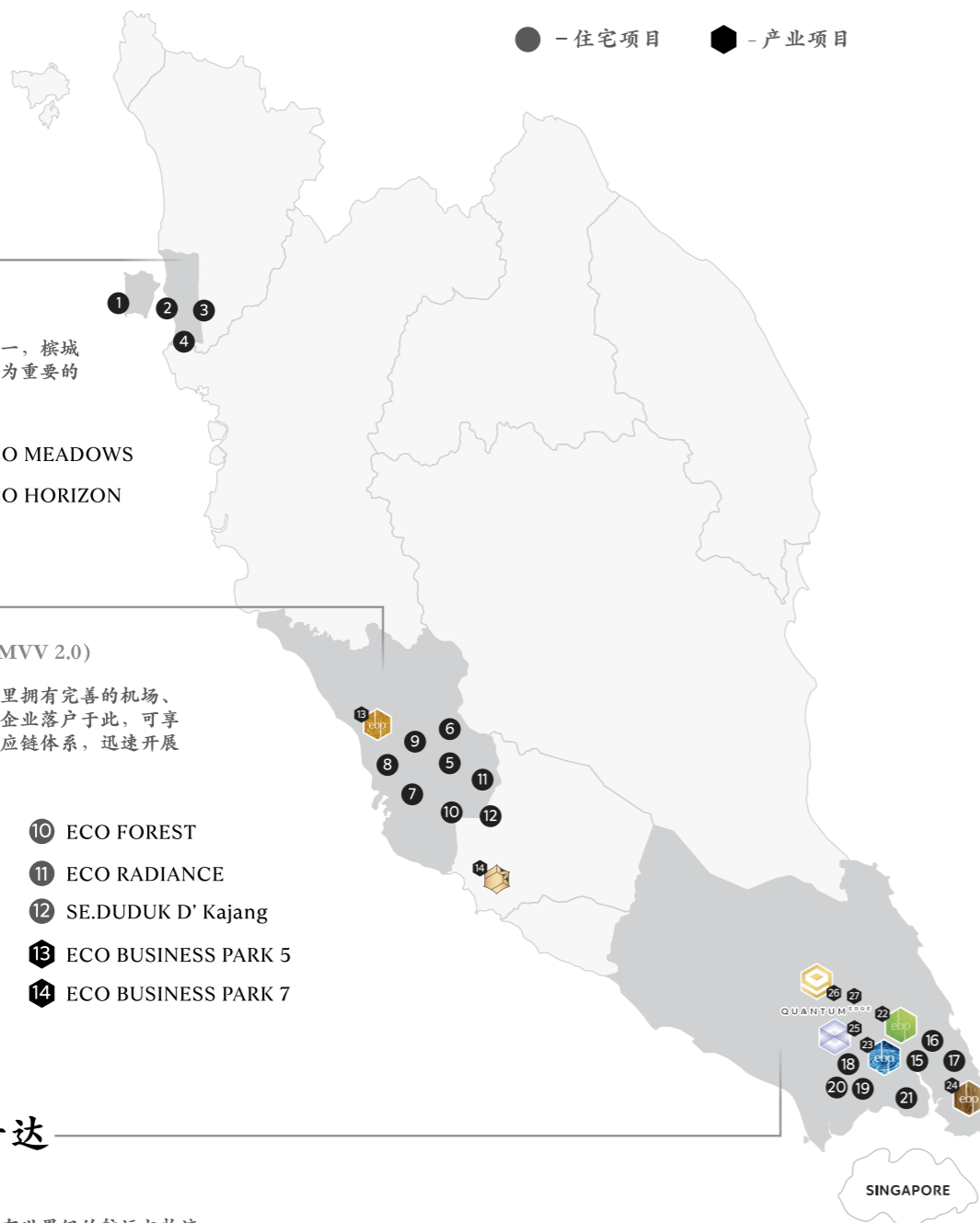
- 5 BBCC
- 6 ECO SKY
- 7 ECO SANCTUARY
- 8 ECO ARDENCE
- 9 ECO GRANDEUR
- 10 ECO FOREST
- 11 ECO RADIANCE
- 12 SE.DUDUK D' Kajang
- 13 ECO BUSINESS PARK 5
- 14 ECO BUSINESS PARK 7

马来西亚依斯干达

柔佛-新加坡经济特区 (JS-SEZ)

通往全球市场的重要门户。这里拥有世界级的航运与物流网络，成本远低于新加坡，同时保持高度互联互通，因此成为众多跨国企业及海外投资者的首选投资目的地。

- 15 ECO SPRING
- 16 ECO SUMMER
- 17 ECO TROPICS
- 18 ECO BOTANIC 1
- 19 ECO BOTANIC 2
- 20 ECO BOTANIC 3
- 21 VERSIONE WKND
- 22 ECO BUSINESS PARK 1
- 23 ECO BUSINESS PARK 2
- 24 ECO BUSINESS PARK 3
- 25 ECO BUSINESS PARK 8
- 26 ECO BUSINESS PARK 9
- 27 QUANTUM Edge



绿盛世 生态体系

生活与工作共融

我们打造兼顾企业运营与人才体验的一体化产业环境，将商业配套、绿化设施与社区生态融入产业平台之中。



商业枢纽



创新与生活实验区



绿化设施区



安全管控区



员工生活圈

基础设施核心支撑

提供完善基础设施与资源支持，协助企业实现高效运营与快速投产。



绿色能源

绿色能源友好设计，支持企业绿色发展。



电信网络

光纤网络与 5G 基础设施，提供高速、稳定且可扩展的数字连接。



电力供应

高达 132kV / 275kV 电力基础设施，可满足先进制造、高科技产业及大型运营需求。



物流连通性

快速连接港口、高速公路及国际机场，提升物流效率与供应链协同能力。

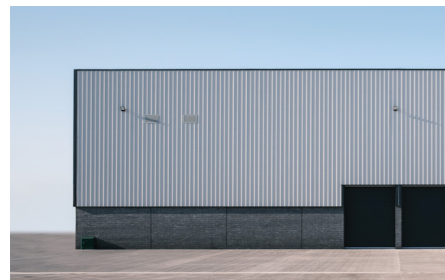


水资源管理

稳定供水系统，配备雨水回收及污水处理设施，支持企业长期运营需求。

定制化产业解决方案

全方位企业落地支持服务



土地出售

提供规划完善的战略地块，面积灵活，用途明确，具备未来扩展潜力。

适合对象：
制造业·物流业·自用业主·长期投资



定制建设

根据您的运营、技术及合规要求量身定制的工业设施。

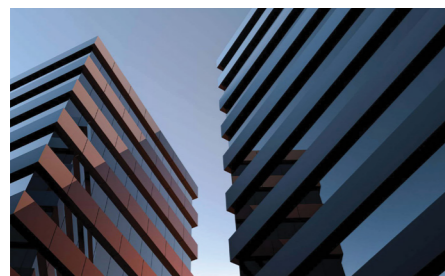
适合对象：
先进制造业·专业加工业·科技驱动型企业



定制租赁

提供现成或定制厂房，助您快速投产，优化资本效率。

适合对象：
区域中心·成长型企业·中短期部署需求



数据中心

专为数据中心开发规划的地块，兼顾规模扩展、基础设施配置及长期运营需求。

适合对象：
数据中心运营商·数字基础设施运营商



现成工业厂房

标准化工业厂房，布局高效、配置完善，满足多行业需求，加速企业建厂与投产进程。

适合对象：
制造业·加工业·中小企业·区域运营商

服务超过 2,000 家客户

我们的客户选择我们作为值得信赖的平台合作伙伴。通过与全球及区域领先的数据中心企业、制造商及产业运营商携手合作，共同推动数字基础设施建设与产业生态发展。

数字基础设施合作伙伴

Microsoft Payments (Malaysia) Sdn. Bhd.

Pearl Computing Malaysia Sdn. Bhd.

Princeton Digital Group Sdn. Bhd.

KNBDC Malaysia Five Sdn. Bhd.

制造与产业伙伴



1 企业注册与投资准备



公司注册服务

协助企业完成公司注册、营业执照申请及运营准备，快速开展马来西亚业务。



投资奖励申请协助

协助企业申请税务优惠、投资奖励及政府补助，并协调 MIDA 及相关政府部门。

2 厂房规划与建设阶段



环境局与政府审批

协助环境评估、合规申报及政府审批流程。



量身定制厂房建设

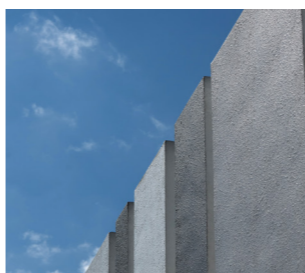
根据企业不同发展阶段的需求提供定制建设或定制租赁方案。



厂房规划与布局设计

根据企业生产流程与运营需求，规划厂房设计与空间布局，提升生产效率并预留未来扩展空间。

3 建设实施阶段



全流程建设管理

整合设计、建设、基础设施及项目管理，统筹各阶段执行，确保项目顺利交付。



完工认证与政府审批

协助办理 CCC 完工认证及相关政府审批手续，确保项目顺利验收并按计划投入运营

4 企业运营阶段



人才资源与招聘支持

对接大学、专业机构及产业伙伴，协助企业建立稳定的人才储备与招聘渠道。



海外人才落地支持

协助海外外派员工办理搬迁、住宿安排及生活配套，帮助团队快速适应并投入工作。

ECOWORLD

CREATING TOMORROW & BEYOND



大马宏愿谷2.0 /
巴生谷



柔佛-新加坡
经济特区

ecoworld.my /

本文件所载的所有图片、美术效果图及照片仅为艺术概念示意。文件中的平面图、布局、图则、规格及信息可能有所更改，不应被视为要约或合同，或视为发展商的承诺。发展商有权在无事先通知的情况下，对本文件内的任何平面图、布局、图则、规格及信息进行修改或替换。发展商不承担任何因依赖本文件所载信息（或其任何部分）而导致、遭受或引致的任何损失、损害、费用、支出及责任。实际购买单位信息请以买卖合同为准。